

ZURZACHCare

Rehaklinik Braunwald

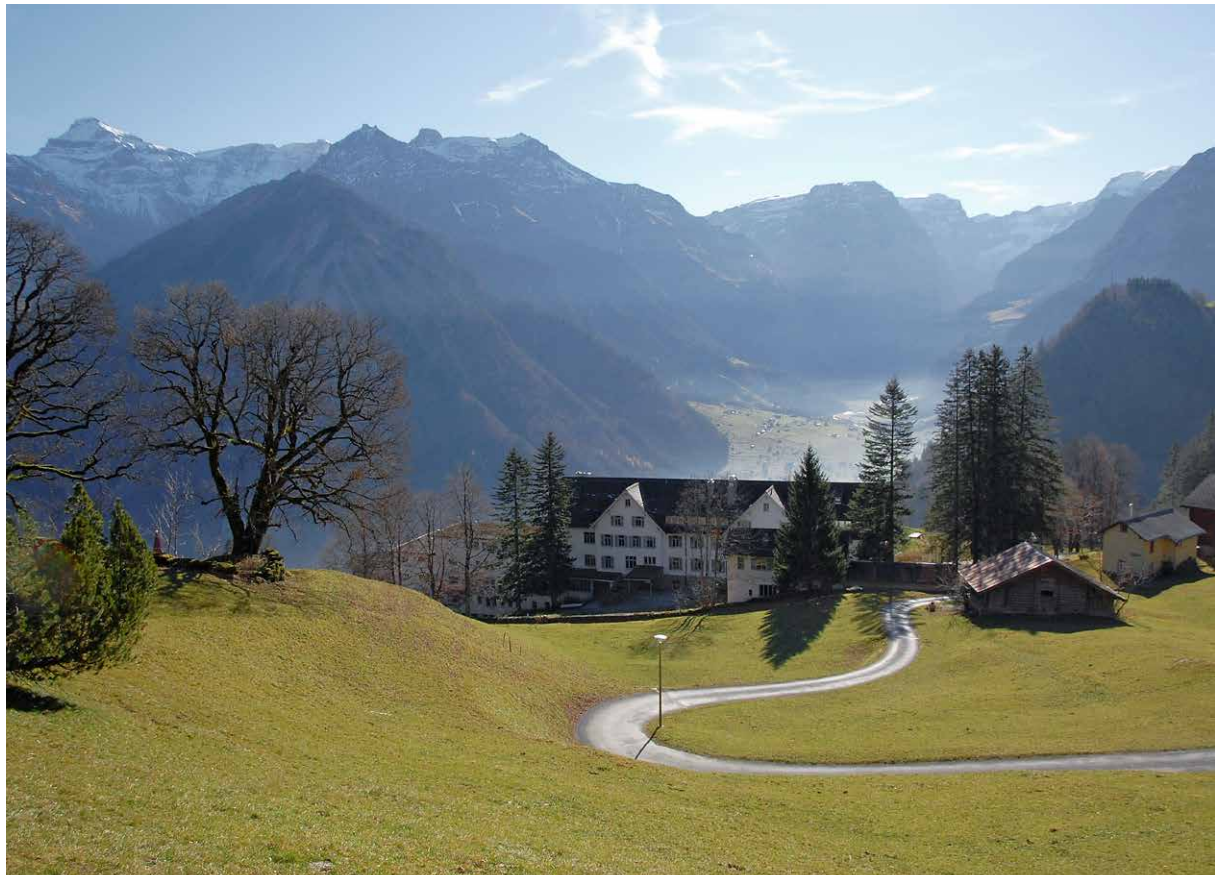




Die erste Wahl für Ihre Gesundheit

Die Rehaklinik Braunwald ist spezialisiert auf die Behandlung von Patientinnen und Patienten mit psychiatrisch-psychosomatischen Krankheitsbildern. Sie profitieren von einem multimodalen, integrativen und individuell abgestimmten Therapieprogramm mit verhaltenstherapeutischer Grundorientierung. Eine motivierende, offene und respektvolle Grundhaltung fördert Stabilisierung, Ressourcenaktivierung und Entwicklung.

Das Wohlbefinden unserer Patientinnen und Patienten sowie eine rasche und ganzheitliche Genesung stehen im Zentrum all unserer Tätigkeiten. Deshalb stimmen wir die Behandlungsziele nach sorgfältiger diagnostischer Abklärung gemeinsam mit Ihnen ab.





Ihre Vorteile auf einen Blick

Wir begleiten Sie durch alle Phasen der stationären Behandlung und stellen mit den auf Sie zugeschnittenen Massnahmen sicher, dass Sie Ihre Lebensqualität zurückerlangen oder langfristig steigern können.

- Behandlung in abgelegener, ruhiger Lage an einem Standort mit überschaubarer Grösse
- Lage auf 1200 m über Meer im autofreien Braunwald
- Ideal für Menschen mit einem erhöhten Ruhebedürfnis
- Wunderschöne Umgebung mit atemberaubendem Blick in die Glarner Bergwelt
- Interdisziplinäre Expertenteams für eine erfolgreiche Genesung
- Ausgewiesene Fachpersonen aus Medizin, Pflege, Therapie und Hotellerie
- Massgeschneiderte Therapieprogramme
- Moderne und lichtdurchflutete Ein- und Zweibettzimmer



Unsere medizinische Expertise

Das Therapiekonzept der Rehaklinik Braunwald basiert auf dem bio-psycho-sozialen Gesundheitsmodell. Unsere Experten behandeln Patientinnen und Patienten mit psychischen Störungsbildern wie:

- Anpassungsstörungen bei belastenden Lebensereignissen (inkl. Burn-out)
- Traumafolgestörungen
- Somatoformen Störungen
- Erschöpfungszuständen
- Komplexen chronischen Schmerzzuständen
- Depressionen und Angsterkrankungen

Während Ihres Aufenthaltes werden Sie von unseren Ärztinnen und Ärzten aus den folgenden medizinischen Fachbereichen betreut:

- Psychiatrie und Psychotherapie
- Neurologie



Mögliche Behandlungsziele

- Steigerung des körperlichen und psychischen Wohlbefindens
- Stärkung der psychischen Stabilität
- Förderung von Autonomie und Selbstsicherheit
- Unterstützung beim Erlernen des angemessenen Umgangs mit Beeinträchtigungen
- Hilfe bei der Teilhabe am soziokulturellen Leben
- Steigerung der berufsbezogenen Leistungsfähigkeit

Unsere therapeutische Expertise

Damit Ihre Behandlung individuell, effizient und zielstrebig erfolgen kann, erstellen wir für Sie einen persönlichen Therapieplan. Unsere Therapeutinnen und Therapeuten freuen sich, gemeinsam mit Ihnen Ihre Fortschritte zu erleben und Sie auf dem Weg zurück in Ihren Alltag zu begleiten.

Je nach Bedarf werden die folgenden Therapien einzeln oder in Gruppen durchgeführt.

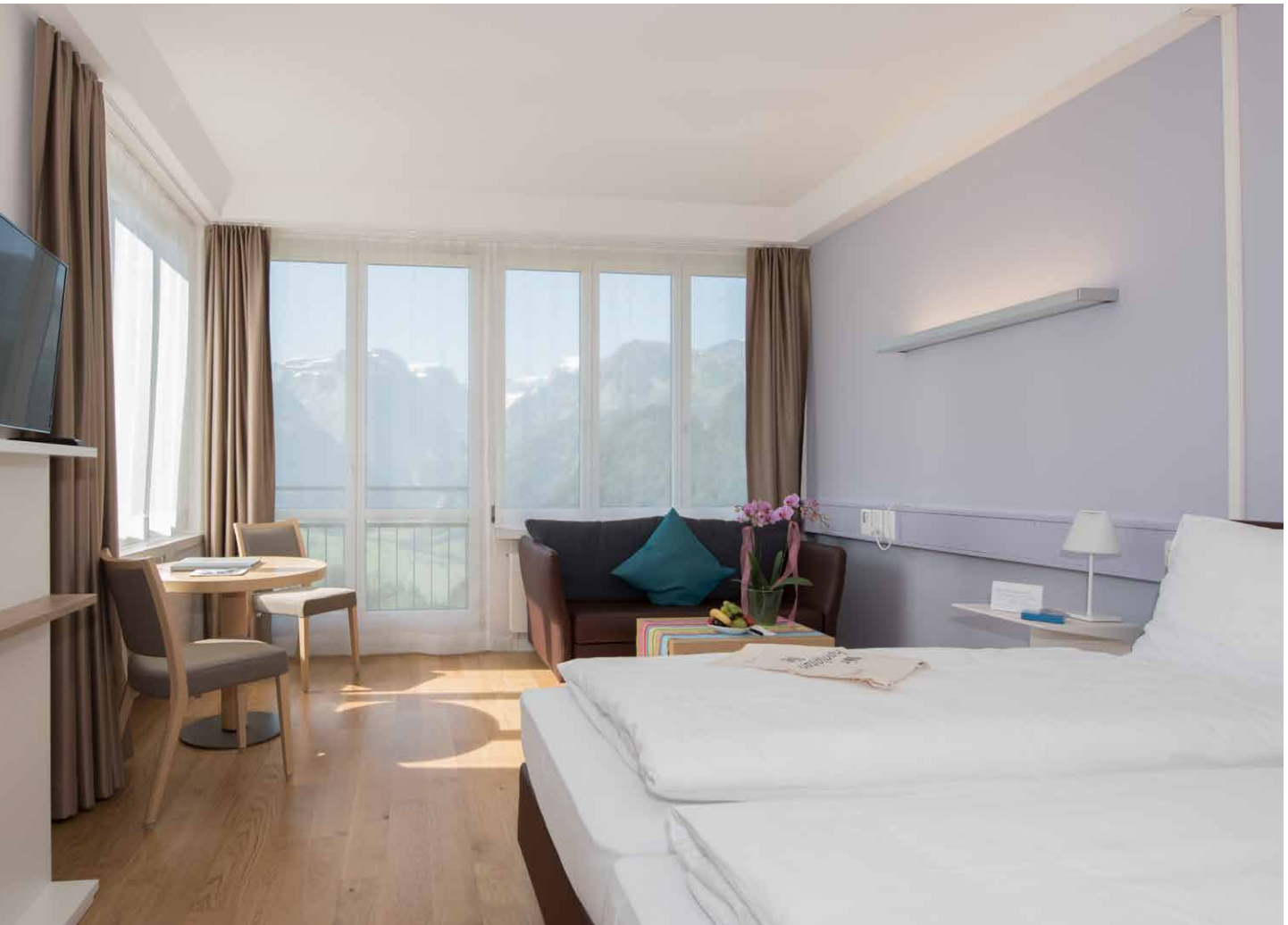
- Klinische Psychologie
- Kreativtherapien (Mal-, Tanz- und Körpertherapie)
- Medizinische Trainingstherapie (MTT)
- Physiotherapie
- Wassertherapie
- Aktivierungstherapie
- Qigong

Bei Bedarf unterstützen wir Sie auch bei Paar- oder Familiengesprächen sowie bei Gesprächen mit Ihrem Arbeitgeber.

Die wichtigsten Therapien
kurz erklärt

zurzachcare.ch/therapien





Öffnungszeiten

Besuchszeiten

Montag bis Sonntag 10.00 bis 19.00 Uhr

Restaurant «Café Soleil»

Montag bis Sonntag 7.30 bis 18.30 Uhr

Empfang

Montag bis Freitag 8.00 bis 12.00 Uhr
13.00 bis 17.00 Uhr

Wir sind für Sie da

Bei Fragen zu einem Upgrade der Versicherungsklasse

+41 56 269 54 20
bd@zurzachcare.ch

Bei allgemeinen Anliegen

+41 55 653 51 11
braunwald@zurzachcare.ch

Wissenswertes zu Ihrem Aufenthalt bei uns

Angebot

Unser medizinisches und therapeutisches Leistungsangebot ist in dieser Broschüre kurz beschrieben. Ausführlichere Informationen dazu finden Sie auf unserer Website zurzachcare.ch. Falls Sie sich für eine spezifische Behandlung interessieren, sprechen Sie uns bitte an. Wir werden uns gerne darum kümmern.

Austritt

Bitte verlassen Sie Ihr Zimmer bis spätestens 10 Uhr. Gerne stellen wir für Sie das Gepäck ein, wenn Sie den Tag noch für Therapien nutzen und bei uns zu Mittag essen möchten.

Freizeitangebot

Im Haus gibt es gemütliche Aufenthaltsräume mit allerlei Möglichkeiten der geselligen Freizeitbeschäftigung. Wir organisieren regelmässig kleine Anlässe wie Konzerte. Auf der Sonnenterrasse von Braunwald haben Sie einen wunderbaren Blick in Richtung Tal und auf den Braunwalder Hausberg, den Ortstock. Sie finden Ruhe, Erholung und ein breites Angebot für gemütliche Spaziergänge durchs schmucke Dorf oder Richtung Nussbüel. Weitere Informationen finden Sie auf www.braunwald.ch.

Mahlzeiten

Das Essen wird Ihnen in unserem Restaurant «Café Soleil» serviert. Wir bieten Ihnen eine gesunde und abwechslungsreiche Ernährung. Selbstverständlich erfüllen wir auch die Anforderungen einer speziellen Diät.

Ihre Gäste sind herzlich willkommen. Für eine Anmeldung beim Servicepersonal sind wir dankbar.

Frühstücksbuffet	7.30 Uhr bis 8.30 Uhr
Mittagessen	11.30 Uhr bis 13.00 Uhr
Abendessen	17.15 Uhr bis 18.30 Uhr

Quellwasserbad

Das Quellwasserbad «Aqualpina» mit Sprudelbad und Ausblick auf die Glarner Bergwelt sowie einer Sauna und einem Dampfbad laden zum Entspannen und Wohlfühlen ein.

Telefon, TV und Internet

Alle Zimmer verfügen über Telefon, Radio, TV und einen Internetzugang. WLAN ist vorhanden.

Versicherungsklassen

Sie profitieren in allen Versicherungsklassen vom hohen Niveau der medizinischen, therapeutischen und pflegerischen Leistungen sowie der Qualität unserer Küche und Hotellerie. Wenn Sie Ihren Aufenthalt noch komfortabler gestalten möchten, stehen Ihnen verschiedene Upgrade-Möglichkeiten zur Verfügung.

Wertsachen

Bitte bringen Sie keine grösseren Geldbeträge oder keinen teuren Schmuck in die Klinik. Ist dies unumgänglich, steht Ihnen ein Zimmersafe zur Verfügung. Wir übernehmen für unbeaufsichtigte Wertsachen oder Bargeld keine Haftung.

Unsere Leistungen im Überblick

Hotellerie

	Allgemein	Halbprivat	Privat
Ihre Services			
Eintrittszeitpunkt gemäss Aufgebot	•	•	•
Direkte Begleitung ins Zimmer			•
Vereinbarung vor/bei Austritt amb. Termine innerhalb ZURZACH Care Gruppe	•	•	•
Parkticket für 1. Ausfahrt für den Besucher		•	•
Gepäckservice vor Ort		•	•
Längere Besuchszeiten			•
Beteiligung am Rücktransport (zum Beispiel nach Hause oder ins Pflegeheim)		50 km	100 km
Zimmerleistungen			
Zweibettzimmer	•	•	
Einbettzimmer			•
Flachbildschirm			•
Haartrockner		•	•
Fruchtschale täglich			•
1 Tageszeitung nach Wahl		•	•
Bademantel			•
Minibar (Süssgetränke à discrétion)			•
Täglich 1 Süssgetränk		•	•
Nespressomaschine im Zimmer			•
Pflegeset		•	•
Safe, Telefon, TV/Radio, WLAN	•	•	•
Gastronomie			
3 Menus zur Auswahl	•		
4 Menus zur Auswahl		•	
4 Menus oder à la carte			•
1 Mahlzeit für Begleitperson pro Aufenthalt			•
Erweitertes Gastronomieangebot			•
Besuch von Küchenchef, 1x pro Aufenthalt			•
Zusätzliche Dienstleistungen			
Mineralwasser gratis	•	•	•
Begleitung ins Zimmer bei Eintritt	•	•	•
Check-in direkt im Zimmer			•
Eintrittsgeschenk: Begrüssungsgetränk im Zimmer		•	•
Austrittsgeschenk		•	•
Pflanze im Zimmer zum Mitnehmen			•
Kaffee zu den Mahlzeiten		•	•
1 Postkarte frankiert		•	•
TV/WLAN gratis	•	•	•

Arzt, Pflege und Therapie

	Allgemein	Halbprivat	Privat
Ärztliche Leistungen			
Eintrittsuntersuch Chefarzt / Leitender Arzt	•	•	•
Austrittsgespräch durch Chefarzt oder Leitenden Arzt	•	•	•
Pflegerische und therapeutische Leistungen			
Pflegevisite durch Pflegekader (1× pro Woche)		•	•
Therapeutische Leistungen	•	•	•
Eintrittstag Befundung/Hilfsmittelabklärung	•	•	•
Eintrittstag erste Therapie			•
Bezugstherapeut/Kadertherapeut		•	•
Freier Eintritt in die MTT (Med. Trainingstherapie)	•	•	•
1 Entspannungsmassage pro Woche			•

Kostenübernahme

Allgemeinversicherte Patientinnen und Patienten mit Wohnsitz im Kanton Glarus benötigen keine Kostengutsprache. Personen aus anderen Kantonen sowie zusatzversicherte Patientinnen und Patienten aus der ganzen Schweiz benötigen bei der Überweisung durch den Haus- oder behandelnden Facharzt eine Zusage der Kostenübernahme durch die Krankenversicherung. Liegt diese vor, steht Ihrem Eintritt nichts mehr im Wege. Die Versicherung übernimmt – abzüglich Ihres Selbstbehalts – die Kosten für Ihren Aufenthalt bei uns.

Selbstverständlich können Sie den Leistungsstandard erhöhen, indem Sie die Versicherungsklasse wechseln. Für die gewählte Höherstufung erhalten Sie eine direkte Rechnung, die Sie gemeinsam mit allfälligen weiteren privaten Aufwänden bei Ihrer Abreise begleichen können. Weitere Informationen finden Sie auf Seite 13.



Gönnen Sie sich noch mehr Komfort

Möchten Sie für die Dauer Ihres Aufenthaltes die zusätzlichen Annehmlichkeiten und den Komfort einer höheren Klasse geniessen?

Dank unserem transparenten Paketpreis ist ein Upgrade für Sie besonders bequem.

- Allgemein zu Privat CHF 250.– pro Tag
- Allgemein zu Halbprivat CHF 130.– pro Tag
- Halbprivat zu Privat CHF 130.– pro Tag

Buchen Sie Ihr Upgrade

Vor Ihrem Aufenthalt

+41 56 269 54 20
bd@zurzachcare.ch

Während Ihres Aufenthaltes

+41 55 653 51 11
braunwald@zurzachcare.ch

Ihre Betreuung nach dem Austritt

Bei der Austrittsplanung besprechen wir mit Ihnen die Möglichkeiten von weiterführenden Therapien. Gerne organisieren wir für Sie die bestmögliche Nachbetreuung an einem unserer Standorte für ambulante Rehabilitation, Tagesrehabilitation oder Rehabilitation zu Hause (reha@home) und erläutern Ihnen das Präventionsangebot von ZURZACH Care. Auch für die Planung der ambulanten psychiatrischen Therapie stehen wir Ihnen selbstverständlich zur Verfügung.

Gerne stehen wir Ihnen weiterhin zur Seite und begleiten Sie auf Ihrem Weg zur grösstmöglichen Selbstständigkeit und Unabhängigkeit.

ZURZACH Care – für ein gesundes Leben.

Lassen Sie sich ambulant weiterbehandeln



zurzachcare.ch/ambulant



Ihre Checklisten

Eintritt

Bitte denken Sie an Folgendes:

Allgemeines

- Persönliche Medikamente
- Sportschuhe
- Geschlossene und rutschfeste Schuhe für den Innenbereich
- Trainer/Turnhose
- Badeanzug/Badehose
- Badeschlappen
- Schlafanzug
- Wetterfeste, warme und bequeme Kleidung inkl. festen Schuhwerks
- Kleiner Rucksack
- Benötigte Hilfsmittel (Gehstöcke, Rollstuhl)
- Postzustellung unterbrechen
- Nachbarn informieren

Medizinische Unterlagen

- Versicherungskarte
- Medizinische Dokumente (soweit vorhanden), z. B. Überweisungszeugnis, Arztberichte, Röntgenbilder, Allergiepass oder Patientenverfügung

Austritt

Was Sie beim Austritt nicht vergessen sollten:

Allgemeines

- Persönliche Utensilien, Wertsachen aus dem Zimmersafe
- Abklärung der weiterführenden Therapien in einem Ambulanten Zentrum von ZURZACH Care und Reservation des ersten Termins
- Rückreise selber organisieren
- Rückreise von Rehaklinik organisieren lassen

Austrittsdokumente mitnehmen

- Rezepte und Medikamentenkarte (es können leider keine Medikamente mitgegeben werden)
- Röntgenbilder
- Allfällige Verordnungen für Therapien
- Austrittsbericht

Am Empfang erledigen

- Hilfsmittel der Klinik zurückgeben
- Private Auslagen begleichen
- Deponierte Wertsachen und Bargeld zurückfordern
- Empfang informieren, ob Sie am Austrittstag an Therapien teilnehmen

Ihre Anreise



ZURZACHCare

Rehaklinik Braunwald

Niederschlachtstrasse 12
8784 Braunwald

+41 55 653 51 11
braunwald@zurzachcare.ch
zurzachcare.ch