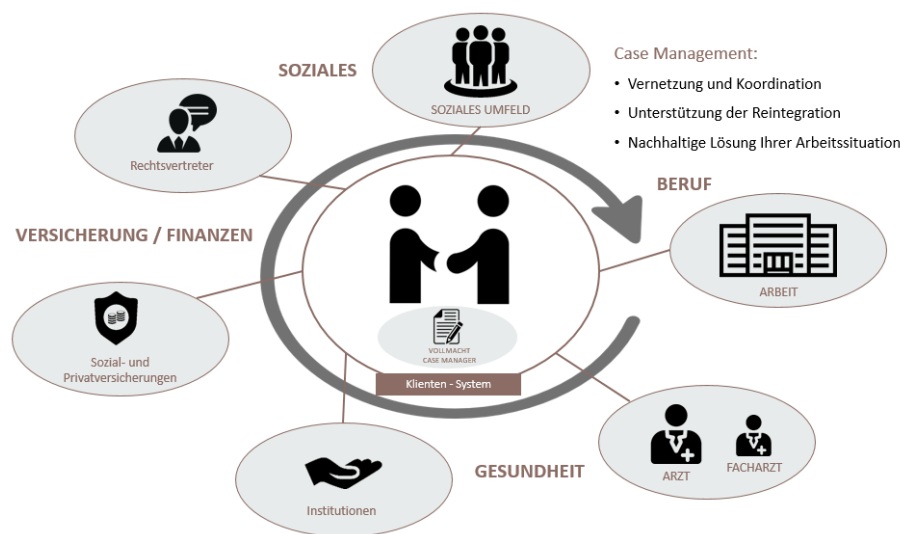


Case Management light

Das Case Management light unterstützt Betroffene, Versicherungen und Arbeitgebende bei der beruflichen Reintegration nach einer längeren Arbeitsunfähigkeit infolge Krankheit oder Unfall. Im Case Management light werden priorisierte und relevante Felder durch die Case Managerin / den Case Manager bearbeitet. Die Koordination der involvierten Stellen wird durch das Zuweisen der Aufgaben sichergestellt. In der Beratung wird der Klient / die Klientin zur Selbstorganisation angeleitet und unterstützt. Beratungen werden vorwiegend in den Räumlichkeiten von ZURZACH Care Prävention und Reintegration angeboten.



Ziele des Case Management light:

Das Case Management light bietet eine angepasste Unterstützung für involvierte Stellen im Rahmen des (Re-)Integrationsprozesses. Das Case Management light von ZURZACH Care Prävention und Reintegration ist auf eine effiziente und professionelle Abklärung und Begleitung von Mitarbeitenden und Arbeitgebenden ausgerichtet. Ziel dieser Unterstützung ist, die Gesundheit der Betroffenen zu stabilisieren und sie so rasch wie möglich wieder ins Berufsleben zu integrieren.

Nutzen des Case Management light:

- Erhalt von Mitarbeitenden und deren Know-how
- Bessere Chancen auf Wiedereingliederung dank einer qualifizierten Begleitung
- Optimierung der medizinischen Betreuung
- Vermeidung von Invalidität
- Verbesserung der Schadenverläufe

Das Case Management light beinhaltet:

- Situationsabklärung und Handlungsempfehlungen
- Priorisierte Koordination der involvierten Stellen
- Beratung und Begleitung in relevanten und selektionierten Feldern
- Erhalt und Förderung der Selbstorganisationsfähigkeit
- Einbezug und Koordination der Invalidenversicherung